

**Arrêté temporaire
portant réglementation de la circulation
RD26, RD80 et RD80A**

Le Président du Conseil départemental

VU le Code général des collectivités territoriales et notamment l'article L. 3221-4

VU le Code de la route et notamment les articles R. 411-8, R. 411-25 et R.413-1, R.417-9 et R.417-10

VU l'Instruction interministérielle sur la signalisation routière et notamment le livre 1, 8ème partie, signalisation temporaire et le livre I, 4ème partie, signalisation de prescription

VU l'arrêté départemental du 11 mars 2024 portant délégation de signature au sein de la Direction des mobilités ;

VU la demande de La société REFLINK - 37 rue du pré Rampeau - 73470 NOVALAISE,

CONSIDÉRANT la nécessité d'assurer la sécurité des usagers de la route,

CONSIDÉRANT la nécessité de réglementer la circulation pour permettre le tirage et raccordement de la fibre optique,

ARRÊTE

ARTICLE 1

À compter du 01/07/2024 jusqu'au 30/08/2024, des travaux seront réalisés sur la :

- RD26 du PR 9+0390 au PR 11+0320
- RD80 du PR 45+0800 au PR 45+0950
- RD80 du PR 46+0750 au PR 47+0500
- RD80A du PR 0+0220 au PR 3+0100

sur le territoire des communes de Béréziat et Saint-Jean-sur-Reyssouze.

La circulation de tous les véhicules sera réglementée par alternat commandé manuellement (piquet K10). L'alternat sera glissant et ne devra pas dépasser 200 m.

La vitesse sera limitée à 50 km/h.

Le stationnement et le dépassement seront interdits.

ARTICLE 2

La circulation sera rétablie chaque fin de semaine et jours fériés sauf nécessité absolue de chantier dûment constatée par le gestionnaire de la voie.

ARTICLE 3

Selon les conditions de déroulement des travaux et leur avancement cette réglementation pourra être levée préalablement à son expiration.

ARTICLE 4

La mise en place et la maintenance de la signalisation du chantier seront à la charge du demandeur - sous le contrôle de l'agence routière et technique Val de Saône-Bresse.
Le responsable de la signalisation est Monsieur Cédric PRIMANN
Tel portable : 06.71.81.03.78.

ARTICLE 5

Les dispositions définies par le présent arrêté prendront effet le jour de la mise en place de la signalisation.

ARTICLE 6

Le présent arrêté fera l'objet d'une publication selon les règles en vigueur.

Copie du présent arrêté est adressée aux destinataires cités ci-dessous :

- Maires des communes de Béréziat et Saint-Jean-sur-Reyssouze,
- Directrice des routes,
- Directrice de l'Antenne régionale des transports de la Région Auvergne Rhône-Alpes,
- Responsable de l'agence routière et technique Val de Saône-Bresse,
- Colonel, Commandant le groupement de gendarmerie de l'Ain,
- Directeur de La société REFLINK,

chargés, chacun en ce qui le concerne, de l'application du présent arrêté.

La Boisse, le 20/06/2024
Le Président,
Pour le Président et par délégation,
le Responsable du pôle Réflexions amont,
sécurité et gestion du Domaine Public du
groupe Ouest,
Jean-Louis DESPORTES
SIGNE

Pièce(s) jointe(s)
CF 23 - Altemat avec piquets K 10

La présente décision pourra faire l'objet d'un recours devant le Tribunal Administratif compétent dans les deux mois à compter de sa notification.

Le bénéficiaire de cet arrêté pourra, sur simple demande écrite auprès de l'agence routière et technique concernée, solliciter une copie de l'original.

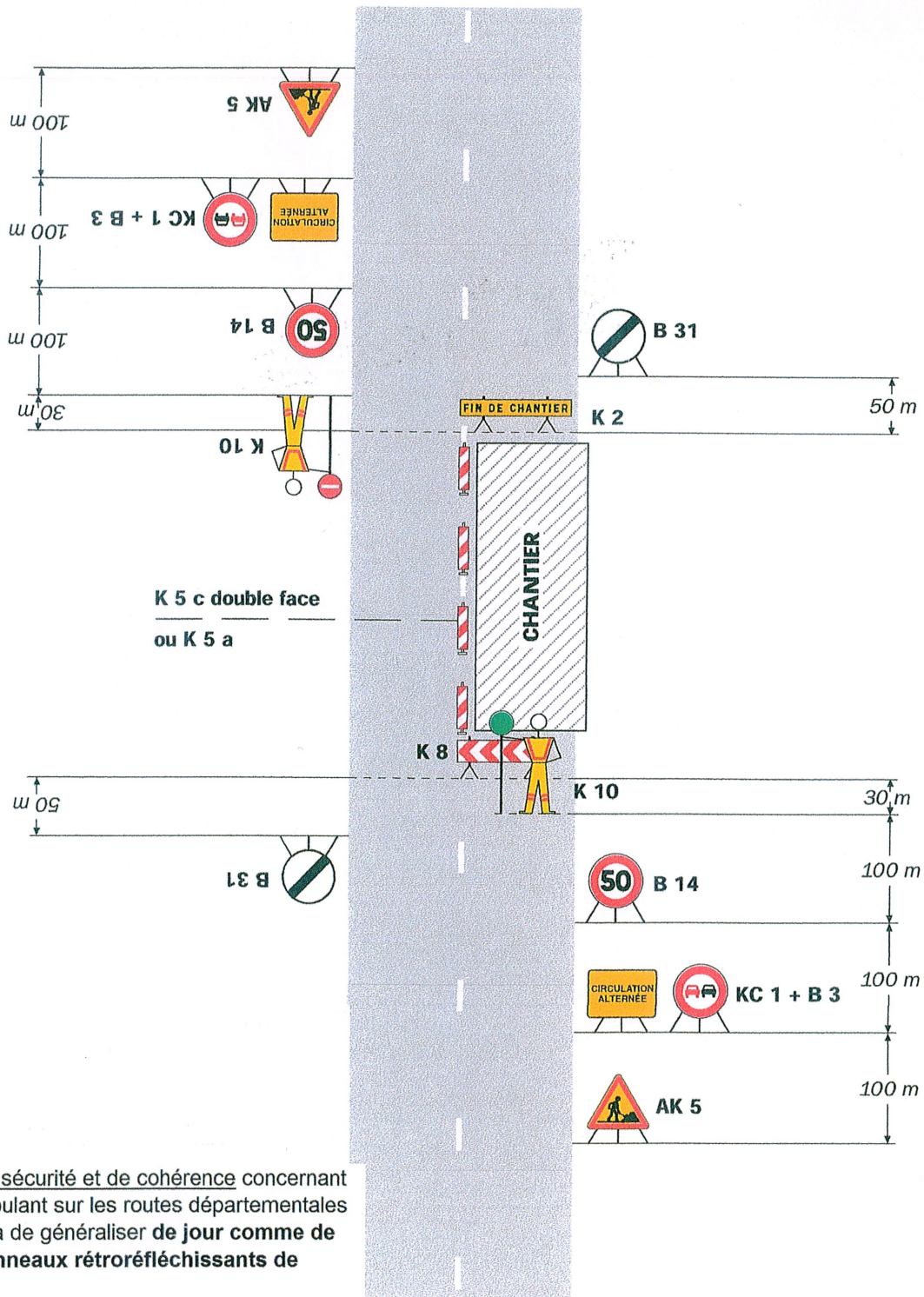
Conformément aux dispositions de la loi 78-17 du 06/01/1978 relative à l'informatique, aux fichiers et aux libertés, le bénéficiaire est informé qu'il dispose d'un droit d'accès et de rectification qu'il peut exercer, pour les informations le concernant, auprès de l'agence ci-dessus désignée.



Chantiers fixes

Alternat par piquets K 10

Circulation alternée
Route à 2 voies



Pour des raisons de sécurité et de cohérence concernant les chantiers se déroulant sur les routes départementales de l'Ain, il conviendra de généraliser de jour comme de nuit l'emploi des panneaux rétro réfléchissants de classe 2.

Remarque(s) :

- Dispositif applicable uniquement de jour et sous certaines conditions : Cf. Signalisation temporaire - Les alternats.

- Un panneau B 14 de limitation de vitesse à 70 km/h peut éventuellement être intercalé entre les panneaux AK 5 et KC 1.



En cas d'inactivité du chantier l'AK 5 devra être remplacé par l'AK14